

# ÅTERVINN FÄRGBURKAR

**ENDAST TORRA OCH TOMMA MÅLARFÄRGSBURKAR AV METALL FÅR FÖRAS TILL KÄRLET FÖR METALLINSAMLING.**

Ta loss locken på färgburkarna och låt burkarna torka liggande på sidan i minst ett dygn. Lägg aldrig förpackningar som innehåller rinnande målarfärg i metallinsamlingen, utan för dem till insamlingen av farligt avfall.

**Effektivisera återvinningen av färgburkar genom att förena färgburkar som innehåller olika färgrester på följande sätt:**

- Låt färgrester rinna av i en så stor metallbehållare som möjligt. Kontrollera först vilka målarfärger som kan blandas ihop!
- Förslut omsorgsfullt metallförpackningar som innehåller färgrester.
- För förpackningar som innehåller målarfärg avgiftsfritt till det kommunala insamlingsstället för farligt avfall och för tomma burkar till metallinsamlingen.

**Se närmaste återvinningsställe:** [www.rinkiin.fi/kotalouksille/rinki-ekopisteet](http://www.rinkiin.fi/kotalouksille/rinki-ekopisteet) **ELLER** [www.kierratys.info](http://www.kierratys.info)

## Vilka målarfärger får blandas ihop?

Vanliga vattenburna latexfärger, lösningsmedelsburna alkydoljefärger och oljefärger som säljs till konsumenter kan blandas ihop för återvinning.

Samla dock separat lösningsmedel som använts för rengöring av penslar och ren linolja.

## Följande material FÅR INTE blandas med andra färgprodukter:

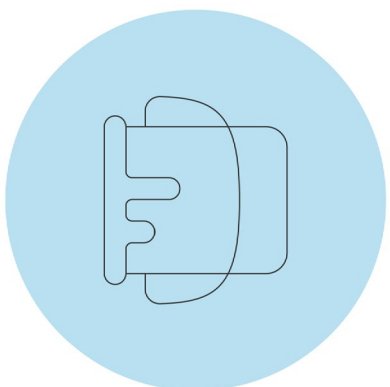
- Produkter som är avsedda för proffs eller industriella ändamål, t.ex. tvåkomponentsfärger
- Kalk- och silikatfärger
- Tvättmedel och lösningar för rengöring av arbetsredskap samt avfall som uppkommer vid rengöring
- Färgborttagningsmedel och avfall som uppkommer vid färgborttagning

Dessa färger och kemikalier har egenskaper som kan ge upphov till farliga situationer under förvaringen av färgresterna. För dessa produkter i sina egna förpackningar eller i en annan separat behållare till insamlingsstället för farligt avfall.

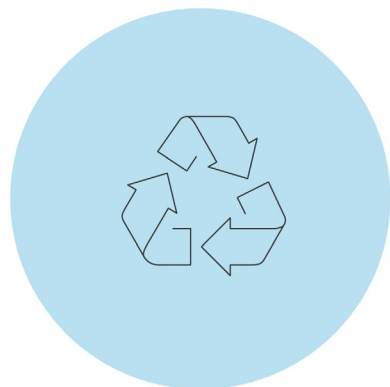
**Obs!** Om du inte känner till målarfärger eller kemikalier, ska du aldrig blanda ihop dem sinsemellan! Färger får inte blandas med material som inte hör till färgresterna, såsom arbetsredskap, rengöringsmaterial, absorptionsmedel, sågspån eller annat byggavfall. Till exempel linolja som absorberas i poröst material kan när den reagerar med luft hettas upp och medföra risk för eldsvåda.



Låt färgsorterna rinna av i en metallburk i enlighet med **BLANDNINGSANVISNINGEN**.



Låt tomma burkar torka liggande på sidan utan lock i minst ett dygn.



För tomma och torra metallburkar och metallock till ett kärl för metallinsamling. Stora färgburkar som inte passar i metallinsamlingen måste återvinnas enligt kommunens anvisningar.

## BLANDNINGSANVISNING:

### I samma burk får blandas:

- Vattenburna latexfärger
- Lösningsmedelsburna alkydoljefärger och

### Får inte blandas. Förvara i egna burkar:

- Produkter som är avsedda för proffs eller industriella ändamål, t.ex. tvåkomponentsfärger
- Kalk- och silikatfärger
- Rengöringsmedel
- Lösningsmedel
- Ren linolja
- Färgborttagningsmedel
- Absorptionsmedel
- Arbetsredskap
- Annat avfall

**Obs!** Om du inte känner till målarfärger eller kemikalier, ska du aldrig blanda ihop dem sinsemellan!

Förslut burkarna med färgrester omsorgsfullt och för dem till insamlingsstället för farligt avfall.



## SE NÄRMASTE ÅTERVINNINGSTÄLLE:

- ▶ <https://rinkiin.fi/sv/rinki-ekopunkter/>
- ▶ [www.kierratys.info](http://www.kierratys.info)